



République du Niger

Fraternité – Travail – Progrès

Ministère de l'Éducation Nationale

Secrétariat Général

L'Éducation Nationale : Repères quantitatifs 2007-2008

Direction des Statistiques et de l'Informatique

B.P : 557 Niamey – NIGER

Tél. : (227) 20 20 35 06 / 20 20 38 60

Fax : (227) 20 72 21 05

Courriel : dsi_meba@yahoo.fr

Mot du Ministre de l'Education Nationale

OUSMANE SAMBA MAMADOU

Ministre de l'Education Nationale

Avant propos

Votre guide – compagnon statistique, '**L'Éducation nationale : Repères Quantitatifs**' s'inscrit dans la vision du Ministère de l'Éducation Nationale d'adapter ses productions statistiques à vos besoins réels sous un format encore plus convivial et un contenu attrayant.

Il présente les données statistiques récentes sur l'enseignement préscolaire, le cycle de base 1 et l'alphabétisation et l'éducation non formelle. Il donne également des informations sur le financement de l'éducation de base.

Les informations couvrent la période 2000-2008 et donnent une vision évolutive du développement de l'éducation de base à travers les principales catégories que sont : les structures et infrastructures (établissements et salles de classe), le personnel enseignant et les élèves. Une description plus détaillée est fournie en comparant les deux dernières années scolaires (2006/07 et 2007/08).

Nous osons espérer que tous les utilisateurs des données sur l'éducation à savoir les décideurs politiques, les gestionnaires du système, les planificateurs et chercheurs, ainsi que toute personne intéressée par les questions sur l'école trouveront les principales données leur permettant d'apporter une contribution au devenir de l'éducation de base au Niger.

Comme toute œuvre humaine, ce document peut contenir des insuffisances. Nous prions le lecteur de bien vouloir nous faire part de ses observations dans le but de nous permettre d'améliorer la qualité de nos prochaines publications.

TCHAMBOU Amadou

Directeur des Statistiques et de l'Informatique
Ministère de l'Éducation Nationale

Table des matières

Mot du Ministre de l'Education Nationale	2
Avant propos	3
Les grands chiffres du MEN 2007-2008	5
Protection et éveil de la petite enfance : enseignement préscolaire	6
Enseignement du cycle de base 1 (primaire)	9
Enseignement normal	14
Education non formelle : Alphabétisation et formation des adultes	16
Financement de l'éducation de base	18

Les grands chiffres du MEN 2007-2008

1 506 035	Elèves, élèves – maîtres et apprenants
dont	
37 192	enfants du préscolaire
1389194	élèves du cycle de base 1
3 281	élèves – maîtres en formation initiale dans les écoles normales
76 368	apprenants des centres d’alphabétisation
	Emplois (2008)
dont	
31 086	enseignants (non compris ceux relevant des établissements privés et communautaires)
360	encadreurs pédagogiques (conseillers et inspecteurs)
13 543	Etablissements
dont	
505	jardins d’enfants et classes maternelles
10 162	écoles du cycle de base 1
5	écoles de formation des enseignants du primaire
2 871	centres d’alphabétisation et de formation des adultes
86 782	millions de francs CFA d’allocations budgétaires au MEN en 2008, soit 15,1% du Budget global de l’Etat

1. Protection et éveil de la petite enfance : enseignement préscolaire

Tableau 1 : Enseignement préscolaire de 1999-2000 à 2007-2008

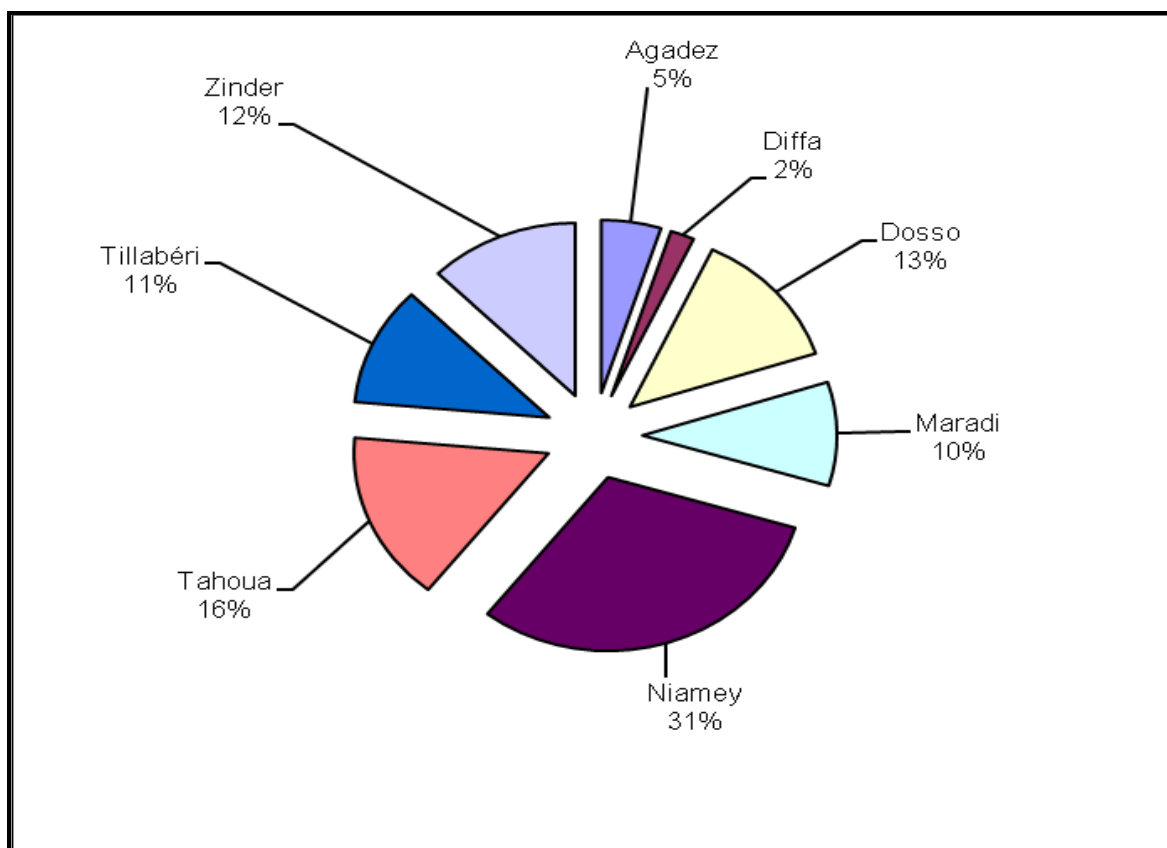
Années	Etablissements	Classes	Encadreurs	Effectifs d'enfants	
				Total	Filles
1999-00	141	460	570	10 360	5163
2000-01	155	475	578	12 300	5992
2001-02	193	505	608	15 583	7547
2002-03	222	547	684	17 284	8564
2003-04	253	594	753	18 234	8922
2004-05	307	612	839	19 597	9763
2005-06	344	695	914	24 287	12085
2006-07	401	857	1216	28455	14259
2007-08	505	968	1238	37192	18739

Tableau 2 : Etat de l'enseignement préscolaire

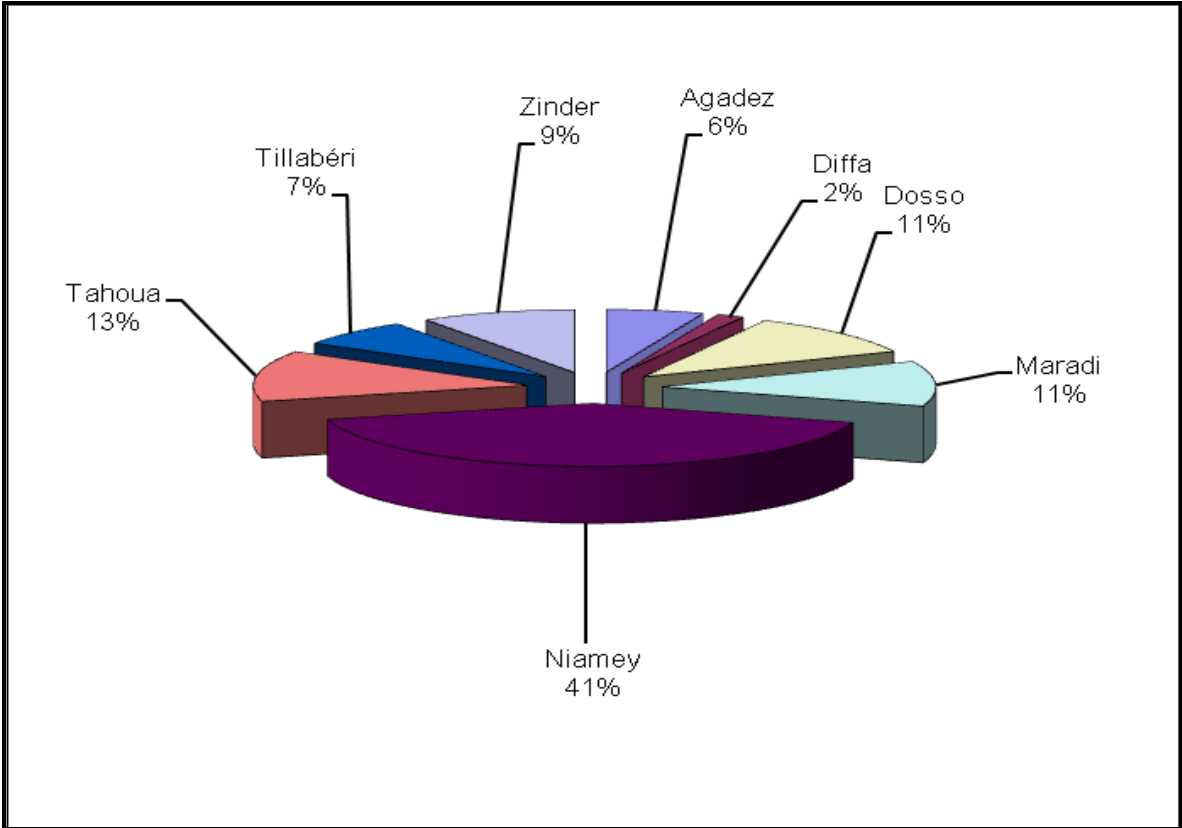
	2006/07	2007/08	Accroissement/Gain
Inspection de jardins d'enfants et classes maternelles			
	4	9	125%
Etablissements	401	505	26%
dont public	272	338	24%
communautaire	33	62	88%
en milieu rural	138	195	41%
% d'établissements possédant de latrines fonctionnelles	47	45	-2,0
% d'établissements possédant un point d'eau potable	45	57	12,0
Salles de classe	857	968	13%
dont public	589	669	14%
communautaire	46	88	91%
en milieu rural	162	245	51%
en paillote	250	358	43%
Conseillers pédagogiques	9	15	67%
dont femmes	8	14	75%
Encadreurs (enseignants)	1216	1238	2%
dont public	777	819	5%
communautaire	38	114	200%
en milieu rural	190	299	57%
femmes	1066	1192	12%
Elèves	28455	37192	31%
dont public	18153	23728	31%
communautaire	2176	4024	85%
en milieu rural	5301	8995	70%

filles	14259	18739	31%
Taux brut de pré scolarisation (en %)	1,6	2,0	0,4

Graphique 1 : Répartition proportionnelle des établissements du préscolaire par région en 2007-2008



Graphique 2 : Répartition proportionnelle des effectifs d'enfants du préscolaire par région (en 2007-2008)



2. Enseignement du cycle de base 1 (primaire)

Tableau 3 : Développement du cycle de base 1 de 1999-2000 à 2007-2008

Années	Ecoles	Salles de classe utilisées		Enseignants craie en main		Effectifs d'élèves			Ratio Elève/salle	
		Total	Rural	Total	Rural	Total	Filles	Rural	Ensemble	Rural
1999-00	4 112	13 460	8996	14 249	8960	579 486	228 017	343693	43	38
2000-01	4 904	15 065	10348	15 668	10055	656 589	259 756	411148	44	40
2001-02	5 975	17 498	12432	18 441	12125	760 987	302 566	505387	43	41
2002-03	6 770	19 496	14041	20 553	13833	857 592	344 313	586251	44	42
2003-04	7 532	21 022	15394	22 429	15532	980 033	395 330	690272	47	45
2004-05	8 301	23 382	17294	24 091	16982	1 064 056	433 928	749367	46	43
2005-06	8 889	26 479	19938	28 163	20452	1 126 075	462 247	822988	43	41
2006-07	9 490	28 879	21105	31 131	21760	1 235 065	512 412	883028	43	42
2007-08	10162	31 574	22746	34117	23566	1 389 194	592799	980107	44	43

Graphique 3 : Evolution du nombre moyen d'élèves par classe

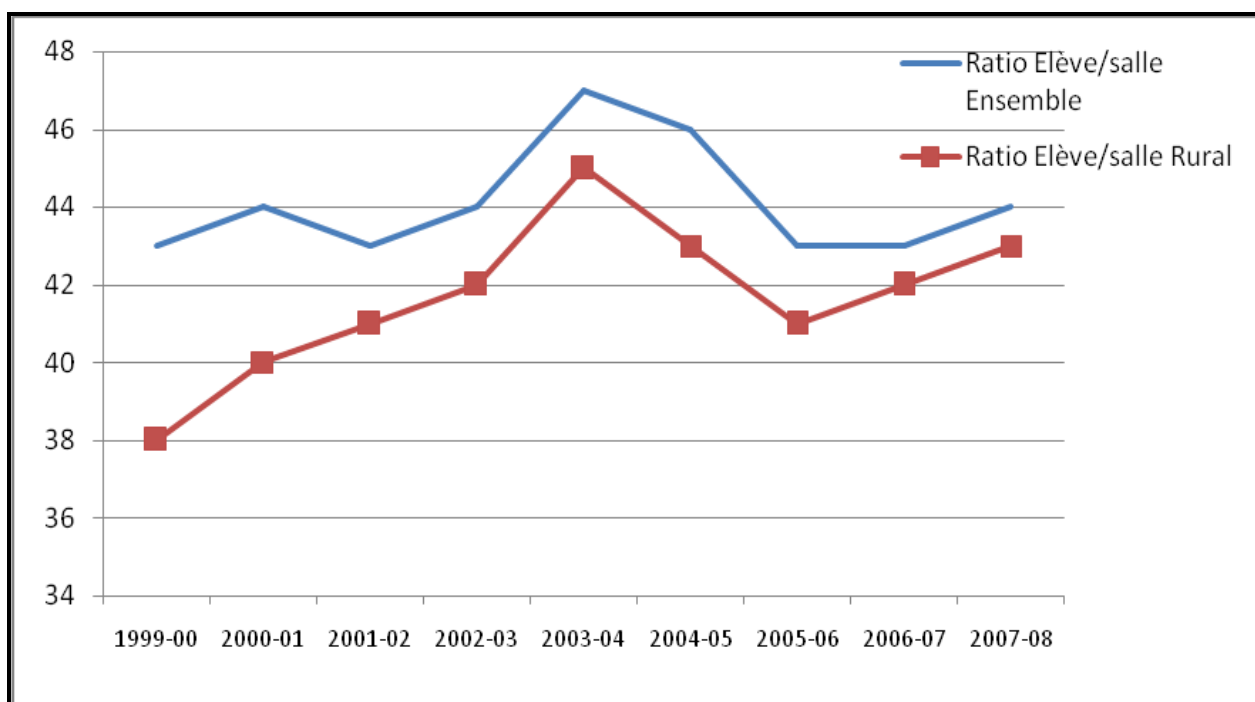


Tableau 4 : Evolution des taux bruts d'admission

	1999-00	2000-01	2001-02	2002-03	2003-04	2004-05	2005-06	2006-07	2007-08
TBA Garçons	45	47	58	60	65	63	67	72	84
TBA Filles	31	33	41	43	46	46	51	57	71
TBA Ensemble	38	40	50	51	55	55	59	65	78

Graphique 4 : Evolution des taux bruts d'admission

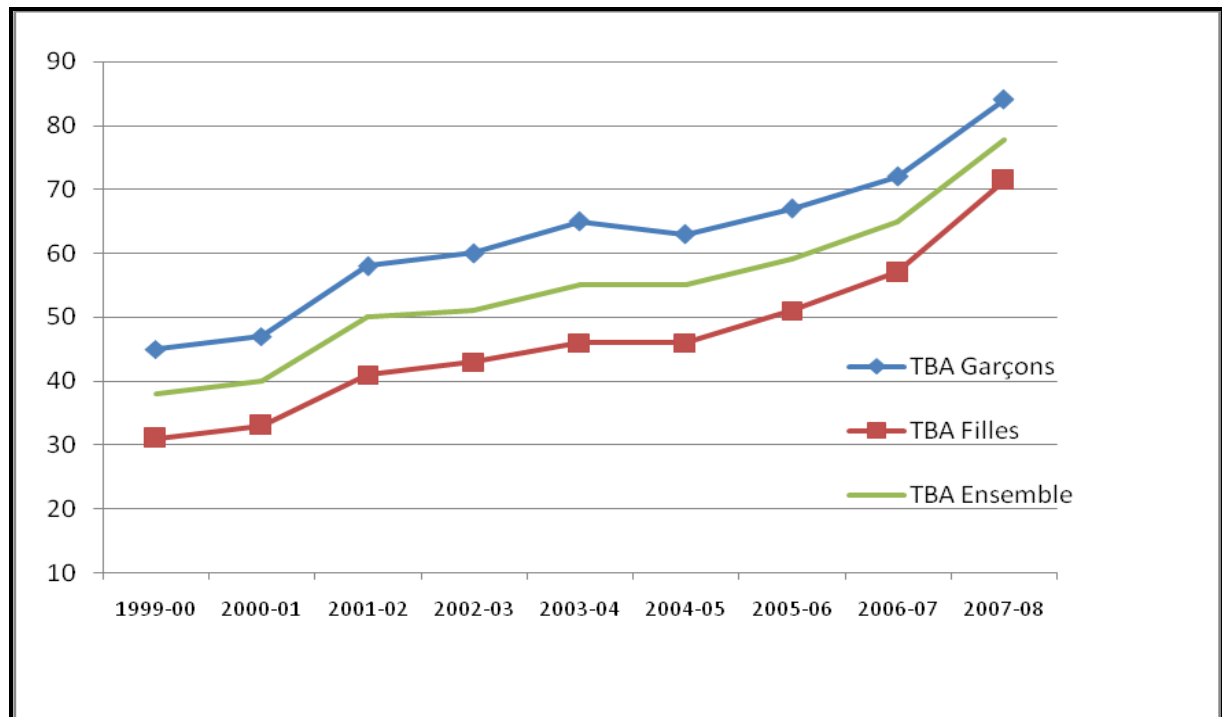


Tableau 5 : Evolution des taux bruts de scolarisation

	1999-00	2000-01	2001-02	2002-03	2003-04	2004-05	2005-06	2006-07	2007-08
TBS Garçons	39	45	50	54	60	62	63	67	72
TBS Filles	27	30	33	37	40	43	44	47	53
TBS Ensemble	34	37	42	45	50	52	54	57	63

Graphique 5 : Evolution des taux bruts de scolarisation par sexe

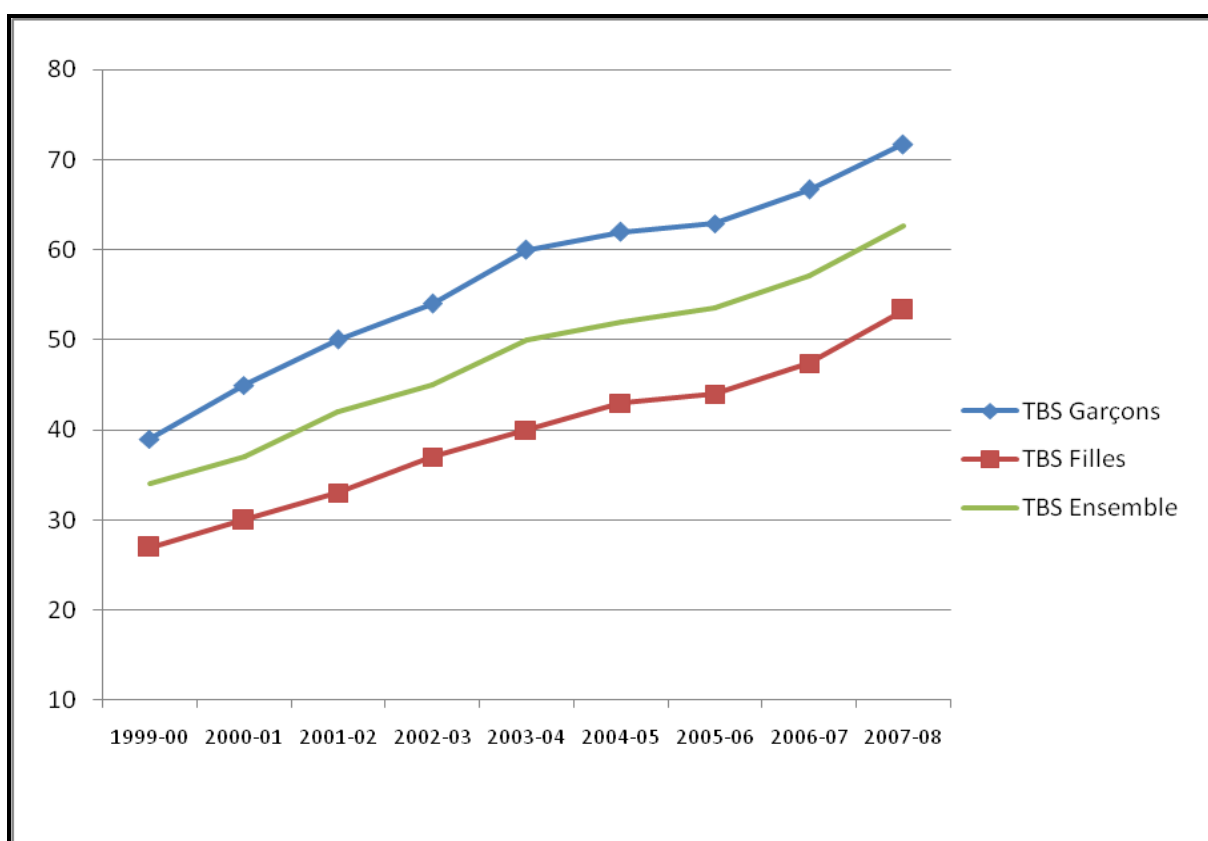


Tableau 6 : Etat de l'enseignement de base 1

	2006/07	2007/08	Accroissement/gain
Inspections de l'enseignement de base 1	64	101	58%
dont franco-arabes	15	17	13%
Etablissements	9490	10162	7%
dont public	9161	9841	7%
communautaire	117	97	-17%
médersas	768	882	15%
en milieu rural	8379	8869	6%
% d'établissements possédant de latrines fonctionnelles	18,5	25	6,5
% d'établissements possédant un point d'eau potable	14	15,8	1,8
% d'écoles avec clôture	18	19,6	1,6
Salles de classe	28879	34117	18%
dont public	27534	30134	9%
communautaire	202	172	-15%
en milieu rural	21105	22746	8%
en paillote	11660	10437	-10%
Conseillers pédagogiques	190	235	24%
Enseignants	31131	34117	10%
dont public	29632	32499	10%
communautaire	213	180	-15%
en milieu rural	21760	23566	8%
femmes	13366	15235	14%
Elèves	1235065	1389194	12%
dont public	1179903	1327274	12%
écoles communautaires	7558	5923	-22%
en milieu rural	883028	980107	11%
filles	512412	592799	16%
Nouveaux entrants en première année d'études	279353	342360	23%
dont filles	121480	155057	28%
Nombre moyen d'élèves par maître (REM)	40,0	41,0	1,0
Nombre moyen d'élèves par classe	42,8	44,0	1,2
Taux brut d'admission (TBA) en %	64,7	77,8	13,1
dont filles	57	71,4	14,4
Taux brut de scolarisation (TBS) en %	57,1	62,6	5,5

dont filles	47,4	53,5	6,1
Taux d'achèvement primaire en %	43	45,8	2,8
dont filles	33,6	35,8	2,2
Taux de réussite au CFEPD/CEPE/FA (en %)*	42,6	44,0	1,4
dont filles	39,4	42,0	2,6

* Il s'agit des résultats aux sessions de 2006 et 2007.

Graphique 6 : Taux Brut de Scolarisation et disparités régionales

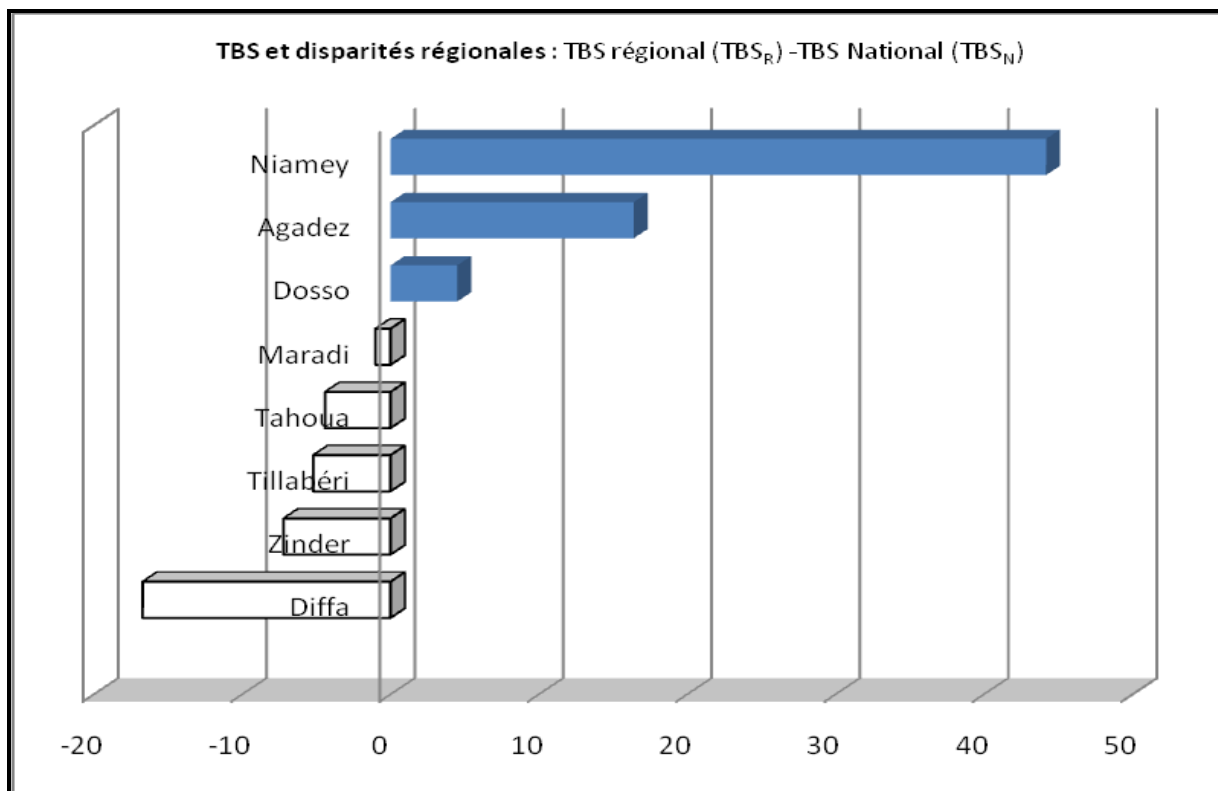


Tableau 7 : Indicateurs d'efficacité (2006/07 – 2007/08)

	Ensemble	Filles	Garçons
Coefficient d'efficacité	40,9%	39,9%	41,4%
Durée moyenne des études pour diplômés	6,51	6,53	6,49
Taux de survie en CM1	74,6%	75,5%	74,1%
Taux de survie en CM2	73,8%	75,4%	72,7%
Taux de survie pour les diplômés	32,9%	29,6%	35,2%

3. Enseignement normal

Tableau 8 : Développement des écoles normales de 1999-2000 à 2007-2008

Années	Nombre d'écoles	Nombre de salles de classe	Nombre d'encadreurs	Effectifs d'élèves maîtres	
				Total	Filles
1999-00	4	39	107	1 368	478
2000-01	4	43	101	1 496	498
2001-02	4	47	102	2 079	817
2002-03	4	62	108	2 547	912
2003-04	5	88	133	3 575	1 557
2004-05	5	86	147	3 944	2 065
2005-06	5	87	151	4 131	2 741
2006-07	5	87	124	3 836	2 127
2007-08	5	86	133	3 281	1 898

Graphique 7 : Evolution du nombre d'élèves – maîtres inscrits

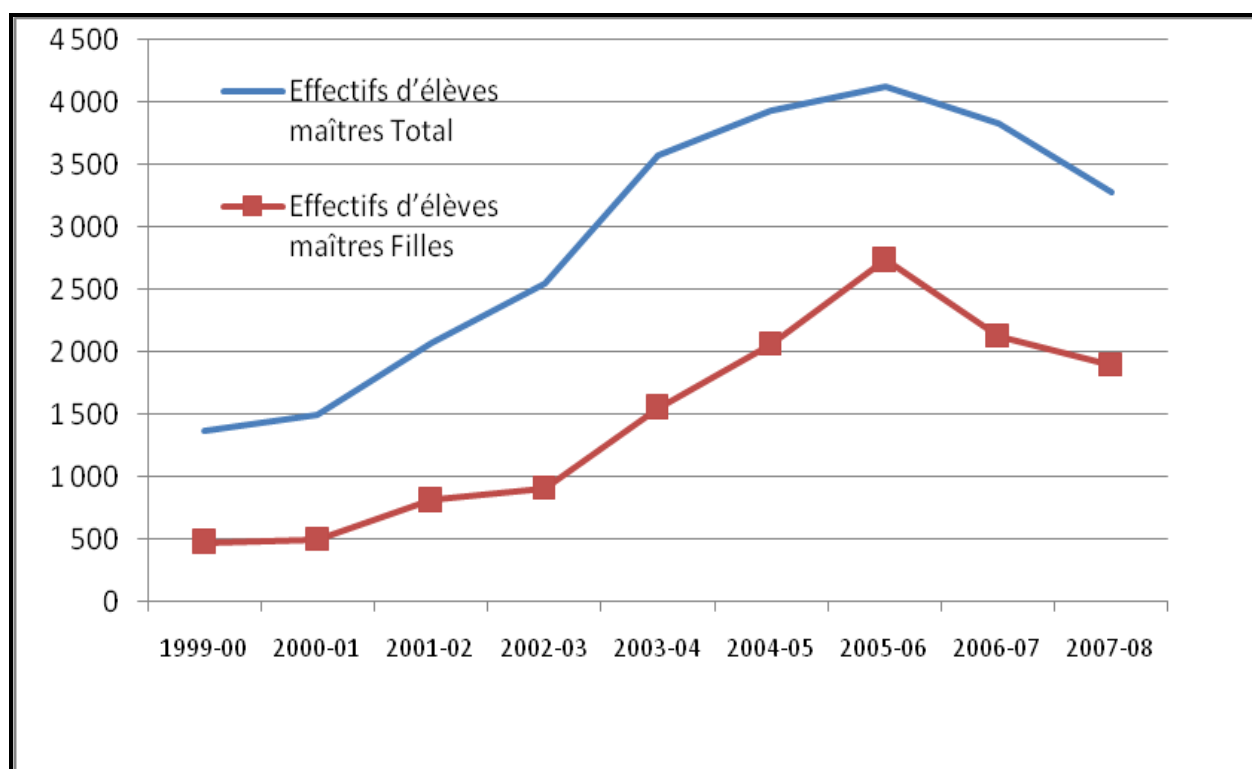


Tableau 9 : Etat de l'enseignement Normal

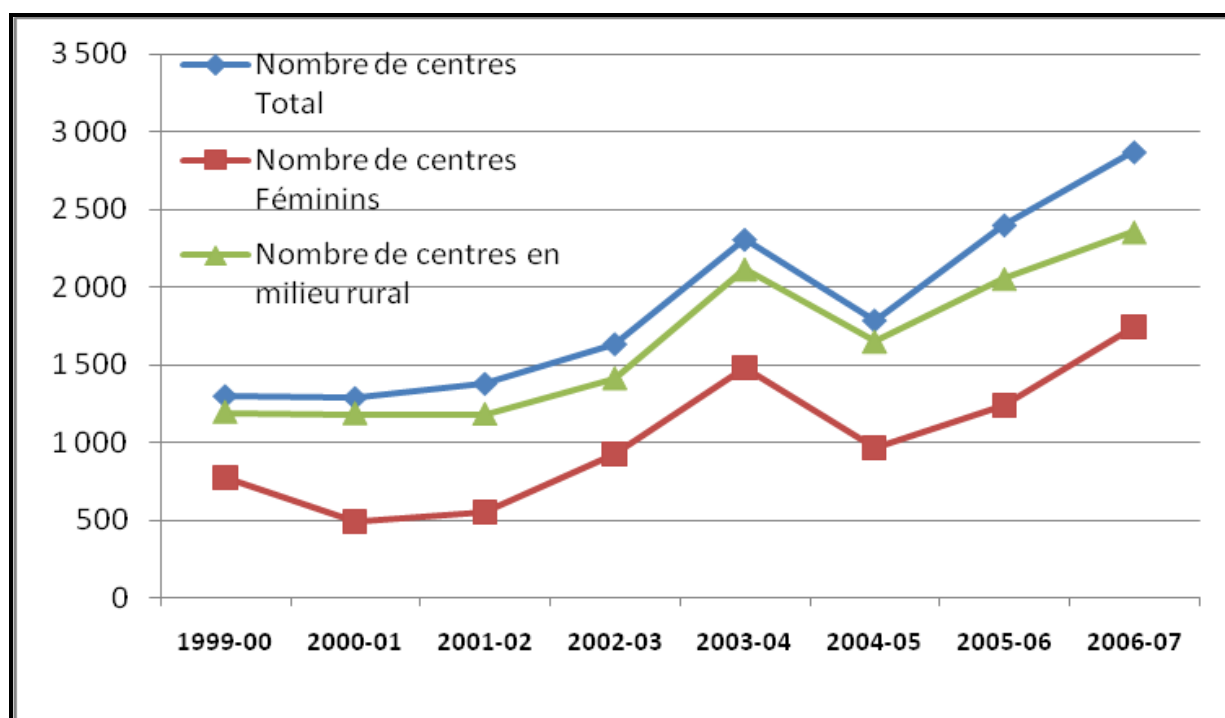
	2006/07	2007/08	Accroissement
Nombre d'écoles	5	5	0%
Salles de classe	87	87	0%
Encadreurs	124	133	7%
dont femmes	4	5	25%
Elèves - maîtres	3836	3281	-14%
dont inscrits à titre privé	924	770	-17%
filles	2127	1898	-11%

4. Education non formelle : Alphabétisation et formation des adultes

Tableau 10 : Développement de l'éducation non formelle – alphabétisation et formation des adultes de 1999-2000 à 2006-07

Campagnes	Nombre de centres			Nombre d'apprenants inscrits	
	Total	Féminins	en milieu rural	Total	Femmes
1999-00	1 299	780	1 195	29 494	15 474
2000-01	1 287	494	1 186	29 922	11 193
2001-02	1 378	555	1 182	34 062	14 846
2002-03	1 634	932	1 413	39 880	25 107
2003-04	2 307	1 486	2 117	54 252	37 429
2004-05	1 786	970	1 649	42 445	26 270
2005-06	2 400	1 242	2 054	60 585	38 062
2006-07	2 871	1 747	2 356	76 368	53 503

Graphique 8 : Evolution du nombre de centres d'alphabétisation



Graphique 9 : Evolution du nombre d'apprenants inscrits

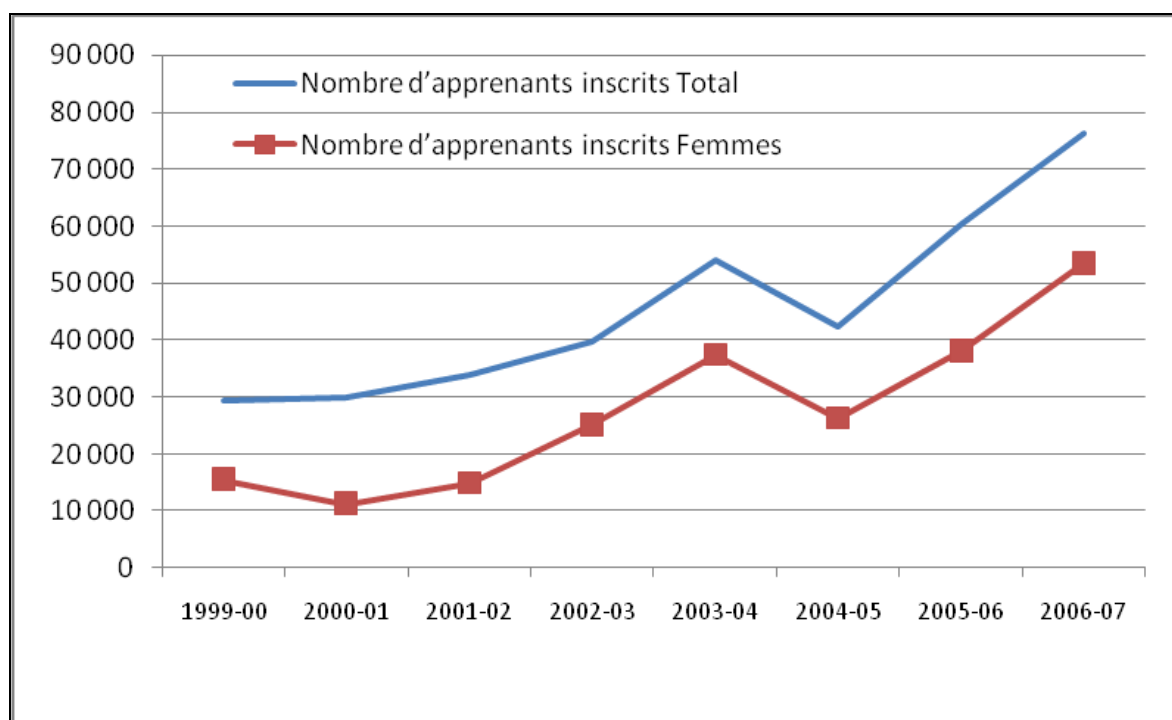


Tableau 11 : Etat de l'alphabétisation et de la formation des adultes

	2005/06	2006/07	Accroissement/Gain
Inspections d'alphabétisation	47	47	0%
Centres	2 400	2 871	20%
dont féminins	1 342	1 747	30%
en milieu rural	2 054	2 356	15%
Encadreurs pédagogiques	2 393	2 709	13%
dont femmes	1 164	1 371	18%
Apprenants	60 585	76 368	26%
dont femmes	38 062	53 503	41%
Taux de réussite en fin de campagne (en %)	51,8	56,8	5,0

5. Financement de l'éducation de base

Tableau 12 : Evolution des budgets votés (général de l'Etat et du Ministère de l'Education de Base et de l'Alphabétisation) de 2002 à 2008 (en millions de F CFA courants)

	2002	2003	2004	2005	2006	2007	2008
Budget Général	240 178	406 993	407 894	450 246	456 720	498 432	572 866
Budget Education de base (MEN)	23 582	34 986	48 429	56 013	59 275	68999	86 782
% du budget Education de base	9,8%	8,6%	11,9%	12,4%	13,0%	13,8%	15,1%

Sources : Ministère de l'Economie et des Finances et DRFM/MEN

Graphique 10 : Evolution de la part du budget de l'Etat allouée au Ministère de l'éducation Nationale

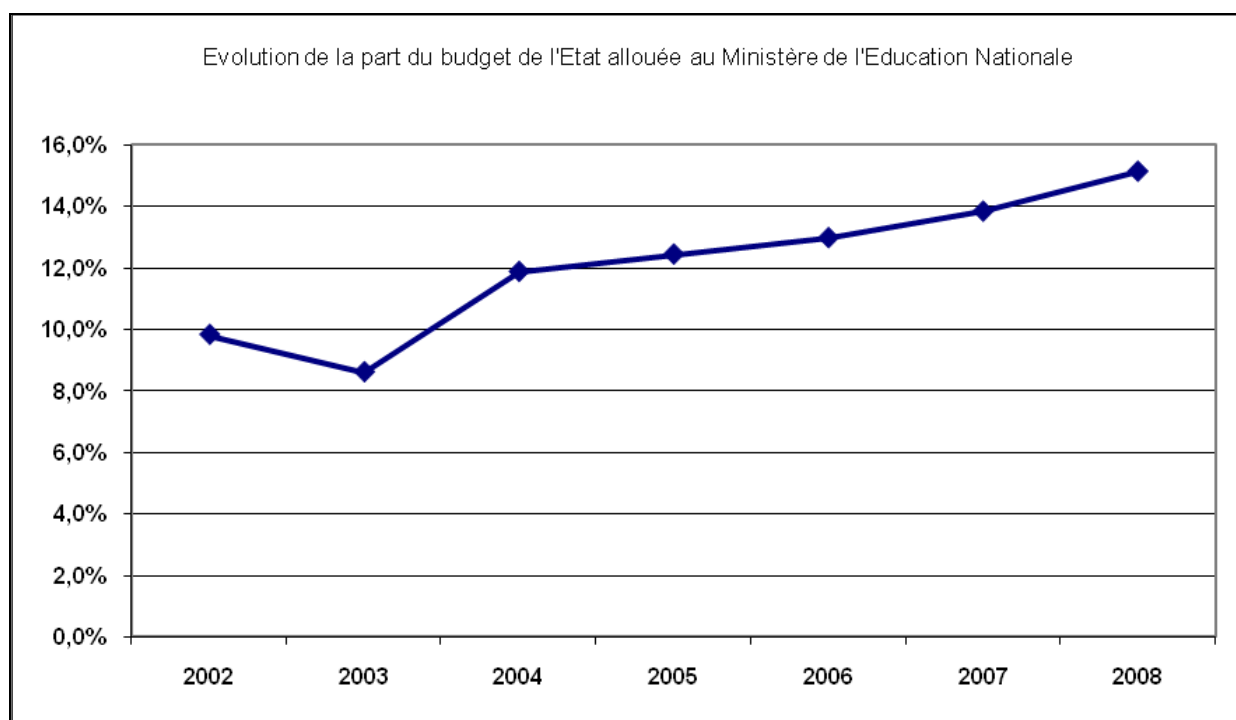


Tableau 13 : Allocations budgétaires au MEN et Participation des partenaires (FTI, PPTE, projets)

Unité : milliards CFA

	2004	2005	2006	2007	2008
Ressources allouées	48,4	56,0	59,3	69,0	86,8
Ressources MEN	32,4	37,7	42,3	40,2	69,4
- dont Fast Track	3,2	4,5	1,3	10,0	5,7
- dont PPTE	3,7	9,1	10,7	10,7	6,4

Projet¹	16,0	18,3	17,0	28,8	17,4
---------------------------	-------------	-------------	-------------	-------------	-------------

Source : Bilans financiers 2003-2007 et 2008 du PDDE, SG/MEN

¹ Les projets intégrés dans les budgets du MEN financent certaines activités relevant du secondaire (MESS/R/T)